



FAUCHÉ DIGITAL SOLUTIONS



300 | techniciens
à votre service

40 | agences
sur le territoire national

3 | pôles de compétence :
- Télécom et Réseaux
- Smart Building
- Smart and Safe City

Parce que la réactivité est une priorité pour vous, nous intervenons dans des délais très courts (de 1h à 48h).

24h/24 7J/7

> Centre d'appels et centrale de télésurveillance avec un numéro unique :
+33 (0) 5 63 200 883

> SPÉCIALISÉ DANS LES NOUVELLES

TECHNOLOGIES, le Groupe Fauché a placé la révolution numérique au cœur de sa stratégie de développement.

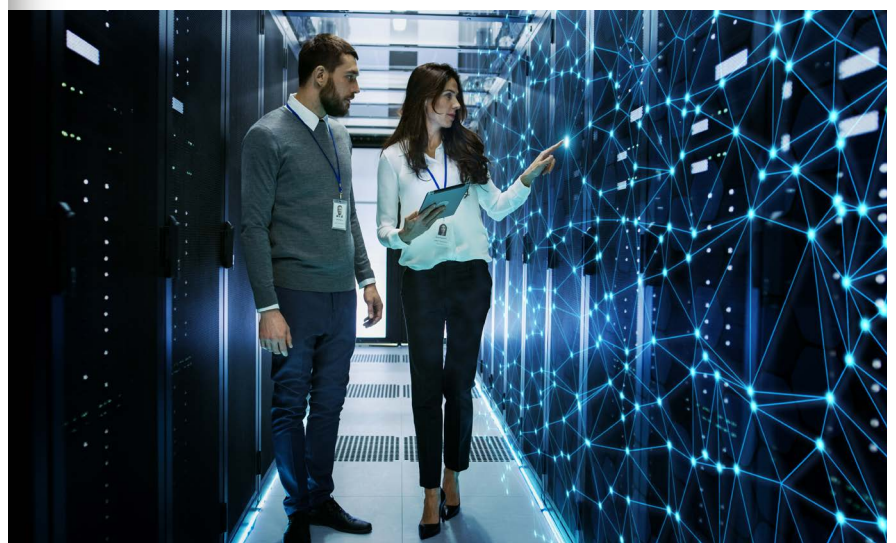
Nous proposons une gamme complète de solutions de déploiement d'infrastructures réseaux, de la protection de données, des biens et des personnes en passant par l'optimisation du fonctionnement des bâtiments et la gestion des énergies.

Notre volonté est d'accompagner nos clients dans leur transition vers le digital et ainsi de concevoir, mettre en œuvre, et maintenir des solutions innovantes, de proposer de nouveaux services en rapport avec les nouveaux usages et besoins.

Le BIM (Building Information Model) fait partie intégrante de nos outils de travail des phases d'études jusqu'à la maintenance des installations réalisées.

55 ans
d'expérience

Au sein du Groupe Fauché, nous avons adapté notre structure et développé nos compétences d'innovation pour accompagner les évolutions technologiques, techniques et normatives de notre métier, afin d'accompagner nos clients dans la maîtrise des enjeux qu'ils adressent en gardant comme exigence la rigueur, l'écoute, le respect des engagements et la réactivité, tout en assurant l'épanouissement de nos collaborateurs.



GROUPE FAUCHÉ, acteur indépendant français spécialisé dans le génie électrique depuis plus de 50 ans met son expertise à votre service.



> NOS EXPERTISES AU SERVICE DE VOS INSTALLATIONS

RÉSEAUX MOBILES

Baies de radiocommunication
Antennes, réseaux hertziens

RÉSEAUX FIXES

Fibre optique
Cuivre

RÉSEAUX ENTREPRISES ET COLLECTIVITÉS

Infrastructures LAN VDI
Wifi / Lifi, LoraWan, Sigfox
Téléphonie IP / Autocrom
Communications unifiées
Visioconférence
Couverture indoor

DATA CENTER

LAN Data center
Sécurisation réseaux

ENVIRONNEMENT INFORMATIQUE

Management et sécurité réseaux
Postes de travail / bureautique

GTC / GTB

Building Operating System
Optimisation énergétique des bâtiments
Optimisation des espaces
Gestion des fluides

SÉCURITÉ

Détection incendie
Mise en sécurité
Détection gaz
Extinction incendie
Sonorisation de sécurité

SURETÉ

Contrôle d'accès
Vidéosurveillance
Détection intrusion
Interphonie
Sonorisation
Radiocommunication
Protection travailleurs isolés

COURANTS FAIBLES

Télévision IP / Services interactifs
Distribution de l'heure
Affichage dynamique / bornes interactives
IoT (internet des objets)

SMART AND SAFE CITY

Vidéosurveillance
Détection automatique d'incidents
Surveillance trafic
Wifi public
Panneaux information temps réel
Stationnement intelligent
Recharge véhicules électriques
Bornes Escamotables

BIM

Transformation numérique des bâtiments
Maintenance des bâtiments sous BIM



> ILS NOUS FONT CONFIANCE

Aéroport Toulouse Blagnac, La Poste, Ariane, Sabena Technics, Amazon, Casino JOA, Orange, Ministère de La Défense, Ministère de l'Intérieur, Ministère de la Justice, Safran, Airbus, IKEA, Clinique Privé de Dijon, Centre Hospitalier d'Agen, PATHE, Groupe Casino, Auchan, Galeries Lafayette, UPSA-BMS, Boehringer Ingelheim

● GROUPE FAUCHÉ ●

Siège Social
6, Route de Moissac
82130 LAFRANCAISE
Tél. +33 (0)5 63 65 85 33
info@fauche.com

● www.fauche.com